

AKCE

III/34711 Lučice – most ev.č. 34711-2

STAVEBNÍK:



Kraj Vysočina

Žižkova 1882/57

587 33 Jihlava

INVESTOR:

**Krajská správa a údržba  
silnic Vysočiny**  
příspěvková organizace



Krajská správa a údržba silnic Vysočiny, příspěvková organizace

Kosovská 1122/16

586 01 Jihlava 1


# D

# S0182

SOUŘADNICOVÝ SYSTÉM  
VÝŠKOVÝ SYSTÉM

: S-JTSK  
: Bpv

# PDPS

VEDOUcí PROJEKTANT	Ing. Martin ŘEHULKA		 PROJEKČNÍ KANCELÁŘ PRIS spol. s r. o. OSO VÁ 20, 625 00 BRNO	
ZODPOVĚDNÝ PROJEKTANT	Ing. Bronislav ŠUSTR			
VYPRACOVAL	Ing. Kateřina MRHAČOVÁ			
KONTROLOVAL	Ing. Jiří ŠRUBAŘ			
KRAJ	VYSOČINA	STAVEBNÍK	Kraj Vysočina	
AKCE			DATUM	10/2022
			FORMÁT	A4
			MĚŘÍTKO	-
			STUPEŇ	PDPS
			Čís. ZAKÁZKY	21199
PŘÍLOHA			ARCHIVNÍ ČÍS.	182_DIO
			Čís. SOUPRAVY	Čís. VÝKRESU
DOPRAVNĚ-INŽENÝRSKÁ OPATŘENÍ				



DOKUMENTACE PRO VYDÁNÍ SPOLEČNÉHO POVOLENÍ  
PDPS

**Lučice – most ev.č.34711-2**

**TECHNICKÁ ZPRÁVA**  
**Dopravně inženýrská opatření (DIO)**

## 1. IDENTIFIKAČNÍ ÚDAJE

Stavba:	Lučice – most ev.č.34711-2
Staničení liniové:	8,954 km
Staniční na úseku:	1,746 km
Objekt č.:	SO 182
Objednatel dokumentace:	Krajský úřad Kraje Vysočina, Žižkova 1882/57, 586 01 Jihlava, IČO: 70890749
V zastoupení:	Krajská správa a údržba silnic Vysočiny, p.o. Kosovská 1122/16 586 01 Jihlava 1 IČO: 00090450
Zhotovitel dokumentace:	Projekční kancelář PRIS spol. s r.o. Osová 20 625 00 Brno IČO 46974806 vedoucí projektant - Ing. Martin Řehulka zodp. projektant - Ing. Bronislav Šustr
Komunikace	III/34711
Okres:	Havlíčkův Brod
Kraj:	Vysočina
Místo stavby:	V extravilánu mezi obcemi Lučicí a Skuhrovem na komunikaci III/34711 v km 8,954 provozního staničení v místě křížení s PP Lučického potoka do náhonu (přítok č. 1).
Souřadný systém:	S-JTSK, B.p.v

## 2. ZÁKLADNÍ ÚDAJE O STAVBĚ

Most převádí PP Lučického potoka do náhonu (přítok č. 1) a leží v extravilánu mezi obcemi Lučicí a Skuhrovem na komunikaci III/34711 v km 8,954 provozního staničení. Most nahrazuje původní konstrukci ve stejné poloze. Součástí stavby je úprava části převáděné komunikace. Výstavba mostu bude probíhat s uzavřením části silnice III/34711 v místě mostu.

### **3. TECHNICKÉ ŘEŠENÍ**

Stavba bude probíhat za úplné uzavírky silnice III/34711 v místě mostu. Přístup na stavbu je možný z obou stran komunikace.

V blízkosti mostu se dle vyjádření jednotlivých správců IS nenachází inženýrské sítě.

Doprava bude vedena po silnici III/34711 přes Lučice, dále po III/34724 na křižovatku s I/38 a po I/38 do Skuhrova.

V předmětném úseku nejsou vedeny linky veřejné dopravy.

Předpokládaná doba trvání dopravního omezení je 3 měsíce. Předpokládaná doba realizace 2024.

Provizorní dopravní značení a objízdná trasa je vyznačena v grafické příloze.

### **4. OSTATNÍ**

Při provádění všech stavebních prací a pro dopravní značení je nutno dodržovat veškeré platné bezpečnostní předpisy. Před zahájením stavebních prací budou veškeré IS v prostoru stavby vytyčeny a označeny dle platných předpisů a norem.

### **5. PŘECHODNÉ DOPRAVNÍ ZNAČENÍ**

Návrh přechodného dopravního značení (PDZ) vychází z požadavku na zajištění provozu na dotčené komunikaci a v širším okolí. Podkladem pro řešení návrhu přechodného dopravního značení bylo zaměření propustku a okolí a celková situace. Navržené PDZ, dle TP 66 je upraveno v závislosti na místních podmínkách. Přechodná dopravně inženýrská opatření jsou navržena tak, aby zajistila bezpečnost vozidel a bezproblémovou orientaci řidičů.

Dle vyjádření KÚ Vysočina, Odboru dopravy KUJI 44003/2022 nebude trasa vozidel VLOD zajišťující závazek veřejné služby pro Kraj Vysočina nebude touto akcí dotčena. Uzavírka si nevyžádá dočasné přemístění zastávky.

Provedení a osazení dopravních značek bude odpovídat příslušným normám, vzorovým listům a splňovat podmínky dle TP 65 „Zásady pro dopravní značení na pozemních komunikacích.

V předmětném úseku nejsou vedeny linky veřejné dopravy.

Před zahájením stavebních prací bude provedeno osazení PDZ viz grafická příloha.

Návrh byl projednán se zástupci Policie ČR ÚO Havlíčkův Brod.

### **6. TRVALÉ DOPRAVNÍ ZNAČENÍ**

Trvalé dopravní značení, které bude v rozporu s navrženým přechodným dopravním značením, se přelepí oranžovou páskou. Značení, jež v rozporu nebude, se ponechá. Po dokončení rekonstrukce budou oranžové pásy strženy.

V Brně, 10/2022

Ing. Kateřina Mrhačová

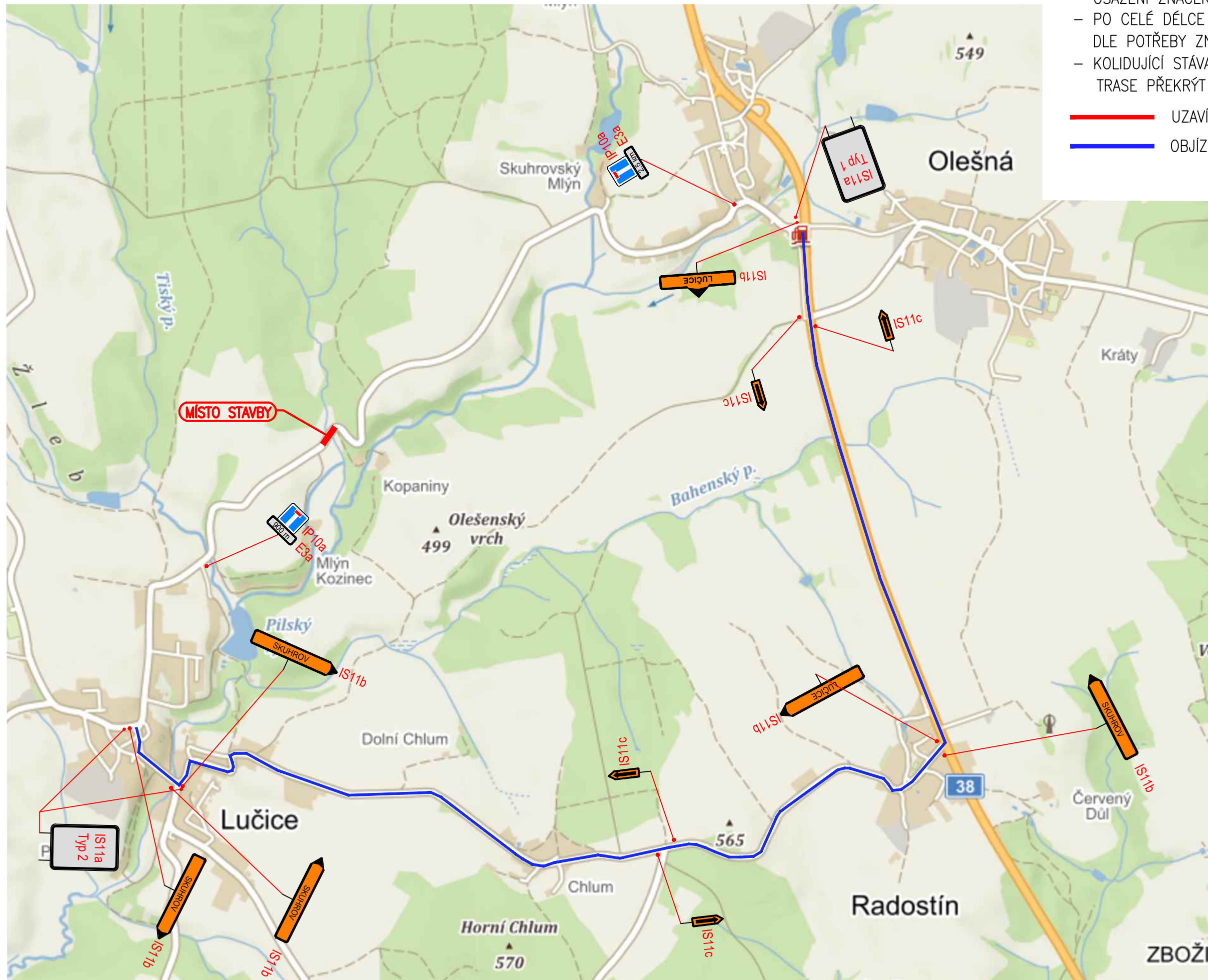


# DOPRAVNĚ INŽENÝRSKÁ OPATŘENÍ

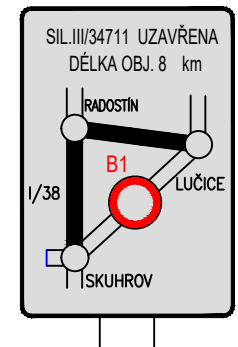
## POZNÁMKY:

- OSAZENÍ ZNAČEK DLE TP 66
- PO CELÉ DÉLCE OBJÍZDNÉ TRASY OSADIT DLE POTŘEBY ZNAČKAMI IS11c
- KOLIDUJÍCÍ STÁVAJÍCÍ ZNAČKY NA OBJÍZDNÉ TRASE PŘEKRÝT (PŘEŠKRTNOUT)

— UZAVÍRKA/PRACOVNÍ MÍSTO  
— OBJÍZDNÁ TRASA



TYP 1



TYP 2

